



«PARA ONDE JESUS NOS MANDA? NÃO HÁ FRONTEIRAS, NÃO HÁ LIMITES: ENVIA-NOS A TODAS AS PESSOAS. O EVANGELHO É PARA TODOS, E NÃO APENAS PARA ALGUNS. NÃO É APENAS PARA AQUELES QUE PARECEM A NOSSOS OLHOS MAIS PRÓXIMOS, MAIS ABERTOS, MAIS ACOLHEDORES. É PARA TODAS AS PESSOAS. NÃO TENHAIS MEDO DE IR E LEVAR CRISTO A TODOS OS AMBIENTES, ATÉ ÀS PERIFERIAS EXISTENCIAIS, INCLUINDO QUEM PARECE MAIS DISTANTE, MAIS INDIFERENTE. O SENHOR PROCURA A TODOS, QUER QUE TODOS SINTAM O CALOR DA SUA MISERICÓRDIA E DO SEU AMOR (...)»

(PAPA FRANCISCO, 'CRISTO VIVE', Nº 177)

SOMOS UMA IGREJA EM SAÍDA, COM AS PORTAS ABERTAS. SAÍMOS, EM COMUNIDADE, PARA SER SINAL E EXPRESSÃO DO AMOR DE DEUS NO MUNDO E PARA OFERECER A TODOS A VIDA DE JESUS CRISTO QUE NÓS MESMOS RECEBEMOS. CONSCIENTES DE REALIZAR UMA MISSÃO QUE NOS É CONFIADA POR DEUS, VAMOS SOBRETUDO AONDE SE ENCONTRAM OS MAIS POBRES, OS DOENTES, OS MARGINALIZADOS; AO MESMO TEMPO MANTEMOS AS PORTAS ABERTAS PARA ACOLHER TODOS OS QUE CHEGAM À PROCURA DE ALIMENTO, DE ABRIGO, DE SENTIDO E DE VIDA."

SERVIÇOS PAROQUIAIS

MEC

DISTRIBUIÇÃO DA COMUNHÃO SACRAMENTAL TANTO NAS MISSAS, COMO AOS PAROQUIANOS QUE NÃO TÊM POSSIBILIDADE DE SE DESLOCAR À IGREJA POR INCAPACIDADE FÍSICA OU DOENÇA.

VISITADORES

GRUPO QUE VISITA E ACOMPANHA DOENTES, IDOSOS OU PESSOAS QUE ESTÃO SÓS.

CENTROS SOCIAIS PAROQUIAIS

SÃO IPSS QUE PRESTAM APOIO A IDOSOS NAS VALÊNCIAS DE CENTRO DE DIA E APOIO AO DOMICÍLIO.

G'ESCUA

CENTRO DE ESCUTA E ACOMPANHAMENTO DE PESSOAS EM SITUAÇÕES DE CRISE E/OU SOFRIMENTO, BASEADO NO MÉTODO DE RELAÇÃO DE AJUDA.

K'ESINHA LY'EYAU

PROJETO INTERNACIONAL DE APOIO A UMA ESCOLA EM BENGUELA, ANGOLA.

GAF E MERCEARIA SOCIAL

(GRUPOS DE APOIO ÀS FAMÍLIAS)

FORNECIMENTO DE BENS ALIMENTARES A FAMÍLIAS CARENCIADAS DA ÁREA DAS NOSSAS PARÓQUIAS.

PROJETO BARRA

ACOMPANHAMENTO ESCOLAR E CAPACITAÇÃO DAS CRIANÇAS, JOVENS E FAMÍLIAS APOIADOS PELA MERCEARIA SOCIAL.

BONS VIZINHOS

AJUDA NA IDA ÀS COMPRAS E À FARMÁCIA, OU OUTROS "RECADOS" A QUEM TEM DIFICULDADE EM SAIR DE CASA.

UPAR

GRUPO RESPONSÁVEL PELO ACOMPANHAMENTO DE REFUGIADOS.

LOJA SOCIAL

ESPAÇO PARA AQUISIÇÃO DE ROUPAS E BRINQUEDOS PARA AS FAMÍLIAS APOIADAS.

A NOSSA MISSÃO

**PARA ONDE JESUS NOS MANDA?
NÃO HÁ FRONTEIRAS, NÃO HÁ LIMITES:**

CHEGAMOS A TODAS AS PERIFERIAS E AOS QUE NELAS HABITAM. PRIVILEGIAMOS OS MAIS FRÁGEIS, OS DOENTES, OS POBRES, OS MARGINALIZADOS, OS REJEITADOS. JESUS ENVIA-NOS A TODAS AS PERIFERIAS HUMANAS (SOCIAIS, GEOGRÁFICAS E EXISTÊNCIAS). CONHECEMOS O TERRITÓRIO E AS SUAS NECESSIDADES, MAS TAMBÉM AS PESSOAS QUE NELE HABITAM, RELATIVAMENTE ÀS QUAIS DESENVOLVEMOS UM OLHAR E CUIDADO INDIVIDUALIZADOS, CONSCIENTES DE QUE O MUNDO NÃO TEM APENAS FOME DE PÃO, MAS DE AMOR E DE DIGNIDADE.

FAZEMOS UMA OPÇÃO PREFERENCIAL PELOS POBRES E PELOS MAIS FRÁGEIS

- A QUEM SOMOS CHAMADOS A SERVIR, ACOMPANHAR E DEFENDER.

SOCORREMOS AS NECESSIDADES MAIS URGENTES

- AO MESMO TEMPO QUE DIALOGAMOS E COLABORAMOS COM OUTROS ORGANISMOS E INSTITUIÇÕES.

ATUAMOS COM SIMPLICIDADE E RAPIDEZ

- DE MANEIRA DESBUROCRATIZADA E ADAPTADA ÀS SITUAÇÕES NO TERRENO.

PROMOVEMOS O DESENVOLVIMENTO INTEGRAL DAQUELES A QUEM SERVIMOS

- E A SUA CAPACIDADE DE SE TORNAREM PROTAGONISTAS DO SEU PRÓPRIO DESENVOLVIMENTO.

TESTEMUNHAMOS A NOSSA FÉ ATRAVÉS DO AMOR GRATUITO COM QUE SERVIMOS

- E NÃO IMPOMOS AOS OUTROS A NOSSA PRÓPRIA FÉ.

CONSTRUÍMOS A PAZ E PROMOVEMOS A JUSTIÇA

- EM TODAS AS AÇÕES QUE DESENVOLVEMOS.

ÉSTES SÃO ALGUNS DOS SERVIÇOS QUE TEMOS PARA OFERECER ÀS NOSSAS COMUNIDADES, PARA QUE NINGUÉM FIQUE ESQUECIDO. SE PRECISA DE ALGUM DESTES APOIOS OU CONHECE ALGUÉM QUE PRECISA, CONTACTE-NOS. ESTAMOS AQUI PARA SI!

PRECISAMOS DE TI!

QUERES SER VOLUNTÁRIO NALGUM
DESTES SERVIÇOS?

FALA CONNOSCO!

Contactos:

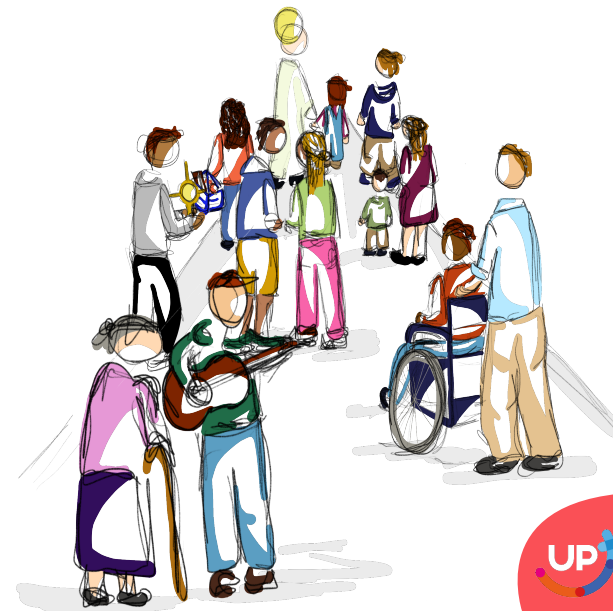
Telef.: +351 938 019 510

Email: coordenacao-caritas-up@googlegroups.com



INTERPAROQUIAL DE
NOVA OEIRAS E
SÃO JULIÃO DA BARRA

«SAIR COM CRISTO
AO ENCONTRO
DE TODAS AS PERIFERIAS»



UP